

05 - Augustinusviertel



Digitalisierung privater Haushalte



1. Haushalte insgesamt

Augustinusviertel	31.12.2018
Haushalte insgesamt	1.230

31.12.2018	Haushalte insgesamt
Stadt Neuss	72.856



2. Digitale Affinität der Haushalte

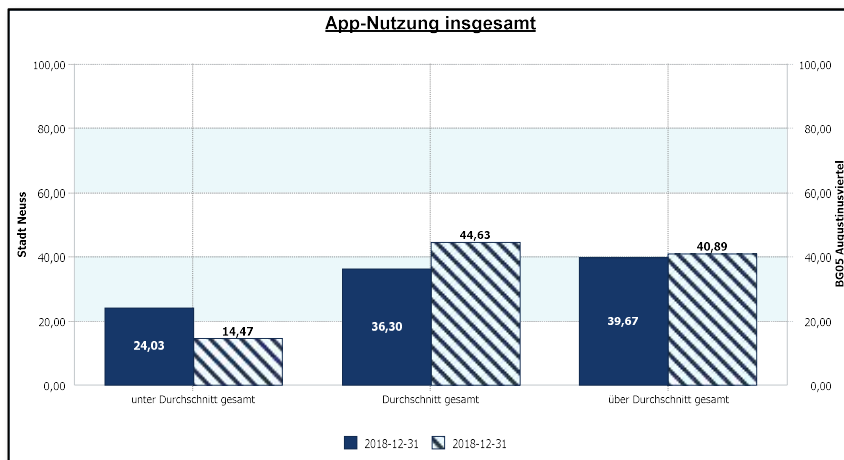
Anzahl Haushalte - höchste und geringste Werte

Augustinusviertel	31.12.2018
01 App-Nutzung - am niedrigsten	119
09 App-Nutzung - am höchsten	150
01 Mobile-Nutzung - am niedrigsten	86
09 Mobile-Nutzung - am höchsten	137
01 Online-Nutzung - am niedrigsten	80
09 Online-Nutzung - am höchsten	303

Digitale Affinität der Haushalte insgesamt

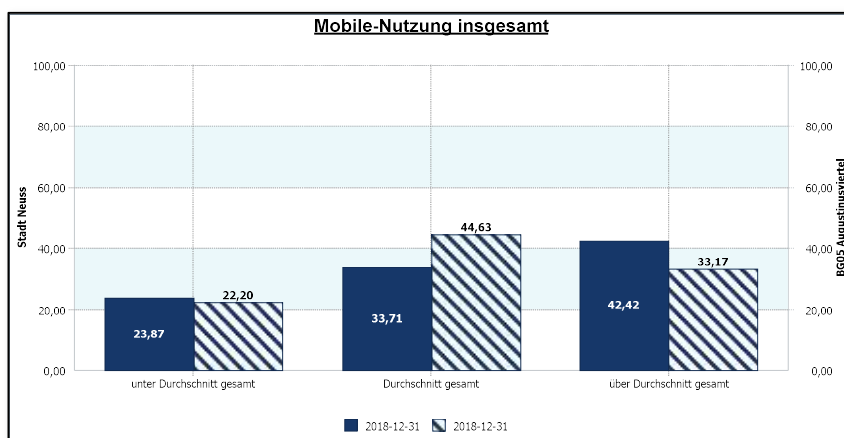
Anteil der Haushalte Stadt Neuss / regional

Anzahl Haushalte



05 Augustinusviertel	31.12.2018
App-Nutzung - unter Durchschnitt gesamt	178
App-Nutzung - Durchschnitt gesamt	549
App-Nutzung - über Durchschnitt gesamt	503

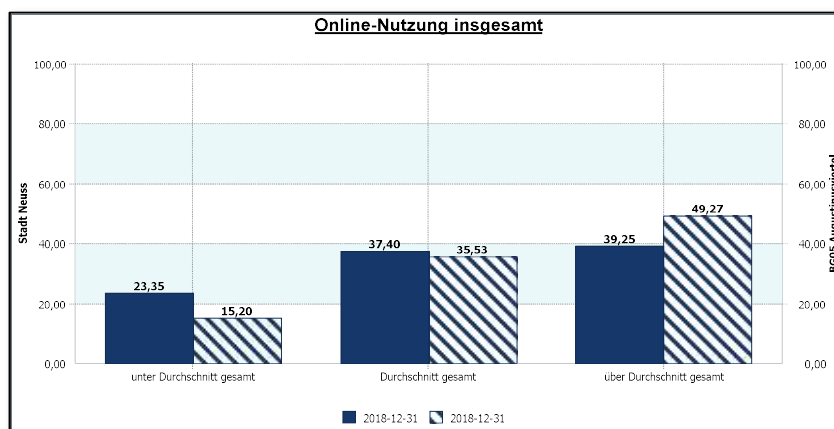
- Durchschnittliche App-Affinität deutlich erhöht, unterdurchschnittliche erheblich reduziert



05 Augustinusviertel	31.12.2018
Mobile-Nutzung - unter Durchschnitt gesamt	273
Mobile-Nutzung - Durchschnitt gesamt	549
Mobile-Nutzung - über Durchschnitt gesamt	408

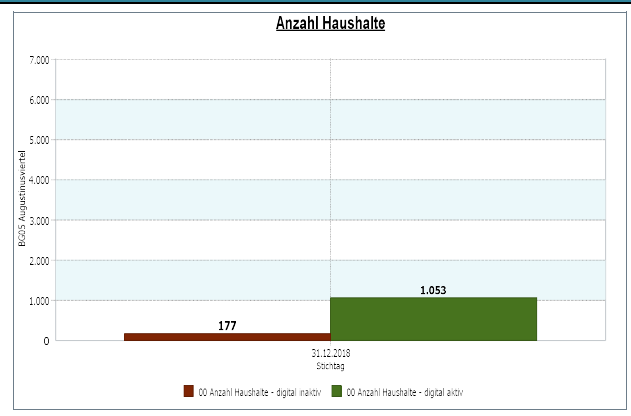
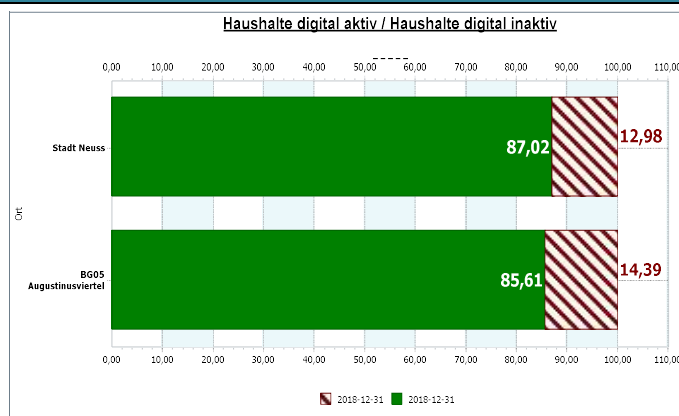
- Durchschnittliche Mobile-Nutzung erheblich erhöht, überdurchschnittliche deutlich reduziert

05 Augustinusviertel	31.12.2018
Online-Nutzung - unter Durchschnitt gesamt	187
Online-Nutzung - Durchschnitt gesamt	437
Online-Nutzung - über Durchschnitt	606



Die digitale Affinität insgesamt ist erhöht aufgrund der erheblich erhöhten überdurchschnittliche Nutzung bei deutlich reduzierter unterdurchschnittlicher Nutzung.

Digital aktive / inaktive Haushalte



- Anteil digital aktiver Haushalte marginal geringer

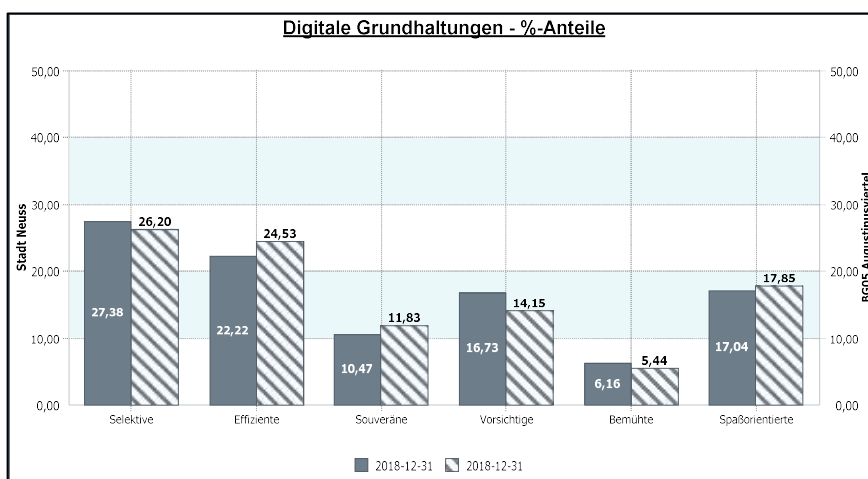


3. Digitale Grundhaltungen / Milieus

Dominante Digitale Grundhaltungen - Definitionen

Selektive	<ul style="list-style-type: none"> • Souveräner Umgang mit off-line-Medien, • Selektive Online-Nutzung 	Vorsichtige	<ul style="list-style-type: none"> • Herantasten an digitale Standards
Effiziente	<ul style="list-style-type: none"> • Selbstverständliche Kombination von Off- & Online 	Bemühte	<ul style="list-style-type: none"> • Geringe Ressourcen, aber Wunsch nach digitaler Teilhabe
Souveräne	<ul style="list-style-type: none"> • Off- & Online Trendsetting 	Spaßorientierte	<ul style="list-style-type: none"> • Entertainment auf allen Kanälen

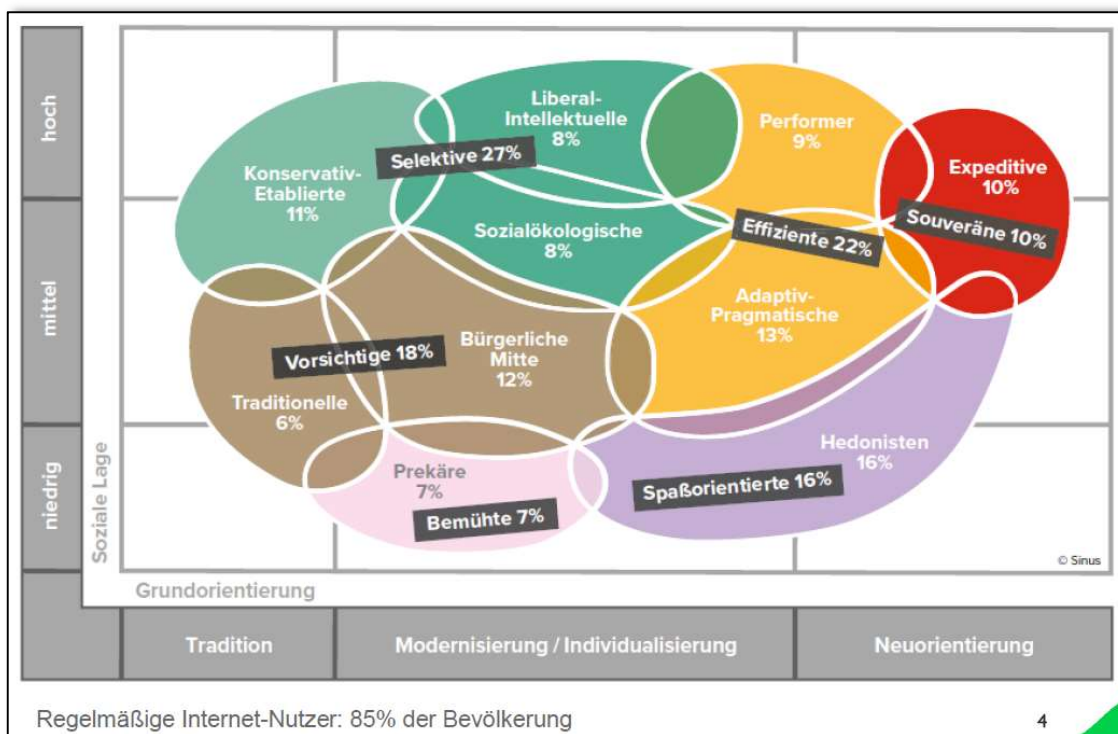
Dominante Digitale Grundhaltungen - Analyse



05 Augustinusviertel	31.12.2018
Anzahl 01 Selektive	276
Anzahl 02 Effiziente	258
Anzahl 03 Souveräne	125
Anzahl 04 Vorsichtige	149
Anzahl 05 Bemühte	57
Anzahl 06 Spaßorientierte	188

- Anteil der Effizienten leicht erhöht
- Anteil der Vorsichtigen leicht geringer

Dominante Digitale Grundhaltungen & Digitale Sinus-Geo-Milieus® ¹



Sozial gehobene Milieus

- **Konservativ-etabliertes Milieu 10%** Das klassische Establishment: Verantwortungs- und Erfolgsethik; Exklusivitäts- und Führungsansprüche; Standesbewusstsein, Entre-nous-Abgrenzung
- **Liberal-intellektuelles Milieu 7%** Die aufgeklärte Bildungselite: Liberale Grundhaltung und postmaterielle Wurzeln; Wunsch nach selbstbestimmtem Leben, vielfältige intellektuelle Interessen
- **Milieu der Performer 8%** Die multi-optionale, effizienzorientierte Leistungselite: Global-ökonomisches Denken; Konsum- und Stil-Avantgarde; hohe IT- und Multimedia-Kompetenz
- **Expeditives Milieu 9%** Die ambitionierte kreative Avantgarde: Mental und geografisch mobil, online und offline vernetzt und auf der Suche nach neuen Grenzen und neuen Lösungen

Milieus der Mitte

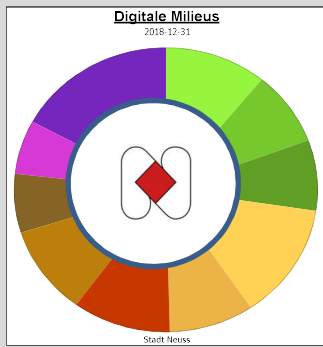
- **Bürgerliche Mitte 13%** Der leistungs- und anpassungsbereite bürgerliche Mainstream: Generelle Bejahung der gesellschaftlichen Ordnung; Wunsch nach beruflicher und sozialer Etablierung, nach gesicherten und harmonischen Verhältnissen
- **Adaptiv-pragmatisches Milieu 11%** Die moderne junge Mitte unserer Gesellschaft mit ausgeprägtem Lebenspragmatismus und Nutzenkalkül: Zielstrebig und kompromissbereit, hedonistisch und konventionell, flexibel und sicherheitsorientiert; starkes Bedürfnis nach Verankerung und Zugehörigkeit
- **Sozialökologisches Milieu 7%** Konsumkritisches / -bewusstes Milieu mit normativen Vorstellungen vom „richtigen“ Leben: Ausgeprägtes ökologisches und soziales Gewissen; Globalisierungs-Skeptiker, Bannerträger von Political Correctness und Diversity

Milieus der unteren Mitte / Unterschicht

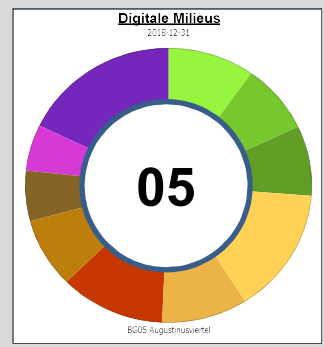
- **Prekäres Milieu 9%** Die um Orientierung und Teilhabe bemühte Unterschicht mit starken Zukunftsängsten und Ressentiments: Häufung sozialer Benachteiligungen, geringe Aufstiegsperspektiven, reaktive Grundhaltung; bemüht, Anschluss zu halten an die Konsumstandards der breiten Mitte
- **Hedonistisches Milieu 15%** Die spaß- und erlebnisorientierte moderne Unterschicht / untere Mittelschicht: Leben im Hier und Jetzt, Verweigerung von Konventionen und Verhaltenserwartungen der Leistungsgesellschaft
- **Traditionelles Milieu 11%** Die Sicherheit und Ordnung liebende Kriegs- / Nachkriegsgeneration: Verhaftet in der alten kleinbürgerlichen Welt bzw. in der traditionellen Arbeiterkultur; Sparsamkeit, Konformität und Anpassung an die Notwendigkeiten

¹ Auszug: Microm Datenhandbuch 2019, Deutschland bundesweit

Digitale Sinus-Geo-Milieus® - Analyse



- Anteil 01 Konservativ-Etablierte
- Anteil 02 Liberal-Interkulturelle
- Anteil 06 Sozial-Ökologische
- Anteil 05 Adaptiv-Pragmatische
- Anteil 03 Performer
- Anteil 04 Expeditiv
- Anteil 07 Bürgerliche Mitte
- Anteil 08 Traditionelle
- Anteil 09 Prekäre
- Anteil 10 Hedonisten

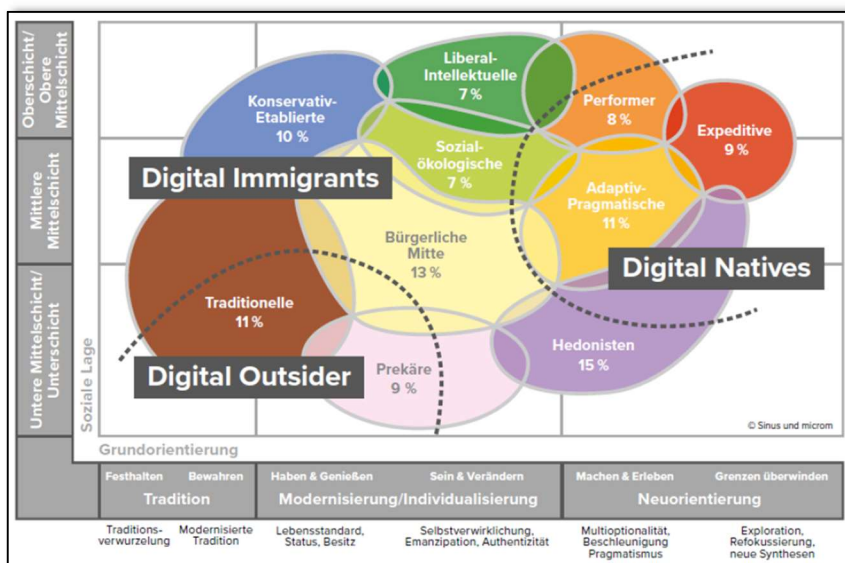


31.12.2018	Stadt Neuss	BG05 Augustinusviertel
Anteil 01 Konservativ-Etablierte	10,88	9,77
Anteil 02 Liberal-Interkulturelle	8,45	8,21
Anteil 06 Sozial-Ökologische	8,05	8,23
Anteil 05 Adaptiv-Pragmatische	13,17	14,81
Anteil 03 Performer	9,05	9,72
Anteil 04 Expeditiv	10,47	11,83
Anteil 07 Bürgerliche Mitte	10,04	8,23
Anteil 08 Traditionelle	6,69	5,92
Anteil 09 Prekäre	6,16	5,44
Anteil 10 Hedonisten	17,04	17,85

BG05 Augustinusviertel	31.12.2018
Anzahl 01 Konservativ-Etablierte	103
Anzahl 02 Liberal-Interkulturelle	86
Anzahl 06 Sozial-Ökologische	87
Anzahl 05 Adaptiv-Pragmatische	156
Anzahl 03 Performer	102
Anzahl 04 Expeditiv	125
Anzahl 07 Bürgerliche Mitte	87
Anzahl 08 Traditionelle	62
Anzahl 09 Prekäre	57
Anzahl 10 Hedonisten	188

- Milieus entsprechen mit marginalen Abweichungen dem gesamtstädtischen Bild

Generationsbezogener Zugang zur Digitalisierung²



Grafik: microm-Datenhandbuch 2019, Deutschland bundesweit

- Digital Native:** Person der gesellschaftlichen Generation, die in der digitalen Welt aufgewachsen ist.
- Digital Immigrant:** Person, die etwa vor 1980 geboren, die den Umgang mit digitalen Technologien als Erwachsener aus eigenem Antrieb lernen muss / musste.
- Digital Outsider:** Person, die aus verschiedenen Gründen nicht mit dem Internet agiert oder von diesem ausgeschlossen ist.

² Auszug microm-Datenhandbuch 2019